



ДЕЛАЕМ ТЕЛЕВИДЕНИЕ ДОСТУПНЫМ!



Мачты алюминиевые серии **МИР**

отличаются надежным соединением колен с помощью втулок (это позволяет соединениям не разбалтываться на ветру). На мачте МИР используется толстостенная труба , поэтому можно смонтировать конструкции большой длины , например , наши монтажники часто устанавливают мачты из трубы D50 длиной 6 и даже 9 метров . Такая мачта не корродирует , ее легко можно установить и демонтировать , т. е. она является многоразовой в отличии от мачт из стали .

Мачта МИР 4.4 — двухсекционная с подпятником и кольцом для растяжек , диаметр 35 мм , растяжки и анкера в комплект не входят. Общая длина 4.4м . Предназначена для монтажа легких антенн серии Альфа , STRONG , REFLECTOR , антенн для сотовой и радиосвязи .

Мачта МИР 4.5 — трехсекционная с подпятником и кольцом для крепления растяжек, диаметр 50 мм , длина 4.5 м . Растяжки и анкера в комплект не входят . Предназначена для монтажа антенных комплексов МИР-1 и МИР-2.

Мачта МИР 9 — шестисекционная с подпятником и двумя кольцами (двумя уровнями крепления растяжек) , диаметр 50 мм , длина 9м . Предназначена для монтажа антенных комплексов МИР-1 и МИР-2.

Условия эксплуатации:

- 1) Относительная влажность воздуха — до 99%.
- 2) Толщина слоя обледенения — до 2 см.
- 3) Максимальная расчетная скорость ветра — 42м/с.

Основные характеристики:

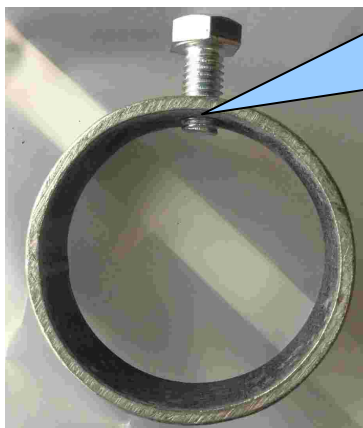
| | МИР 4.4 | МИР 4.5 | МИР 9 |
|-----------------------|-----------------------|-----------|-----------|
| Высота , м | 4.4м | 4.5м | 9м |
| Диаметр, мм | 35мм | 50мм | 50мм |
| Кол-во секций, шт | 2 | 3 | 6 |
| Длина 1 секции, м | 2.2м | 1.5м | 1.5м |
| Кольцо для растяжек | 1 шт | 1 шт | 2 шт |
| Втулка соединительная | 1 шт | 2 шт | 5 шт |
| Распорное кольцо | - | 2 шт | 2 шт |
| Подпятник | 1 шт | 1 шт | 1 шт |
| Метизы | Винт: | | |
| | M8*35-4шт | M8*14-4шт | M8*14-8шт |
| | M8*55-1шт | M8*60-1шт | M8*60-1шт |
| | Гайка M8: | | |
| | 5 шт | 5 шт | 10 шт |
| Комплект растяжек | Поставляется отдельно | | |

| | Наименование | Описание | Цена, руб./шт. | | | |
|---|----------------|--|----------------|----------|-----------|---------|
| | | | от 100 шт. | От 50 шт | До 50 шт. | Розница |
| 1 | МИР 4,4 | Мачта двухсекционная, труба алюминий D35 мм, длина 4400 мм (секция 2200 мм), в комплекте пятка, кольцо под растяжки и хомут соединения . | 850р. | 880р. | 900р. | 1 150р. |
| 2 | МИР 4,5 | Мачта трехсекционная, труба алюминий D 50 мм, длина 4500 мм (секция 1500 мм), в комплекте пятка, кольцо под растяжки. | 1 250 р. | 1 270р. | 1 300р. | 1 500р. |
| 3 | МИР 9 | Мачта шестисекционная, труба алюминий D 50 мм, длина 9 м (секция 1500 мм), в комплекте пятка, кольцо под растяжки | 2 300 р. | 2 350р. | 2 400р. | 3 000р. |

Узлы мачты МИР 4.5 , D50 мм:



Прочная соединительная втулка, такое соединение не разбалтывается при ветровых нагрузках , в отличии от соединений хомутами.

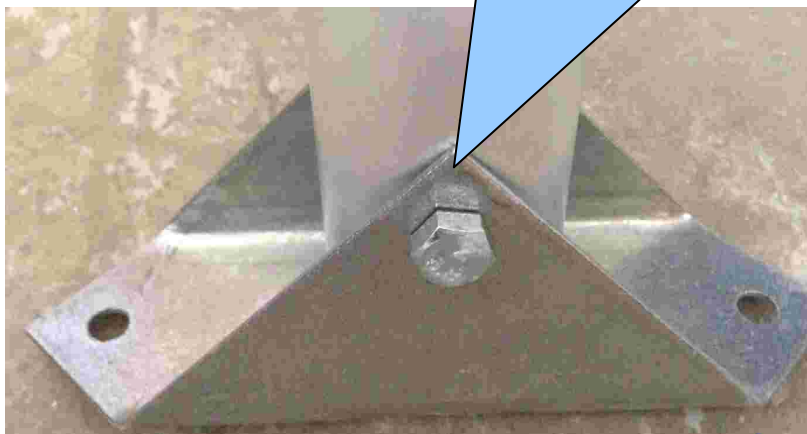


«Распорное» кольцо из закаленной стали фиксирует втулку и 2-ю секцию мачты , позволяет вращать верхнюю часть мачты относительно нижней при настройке антенн по направлению.

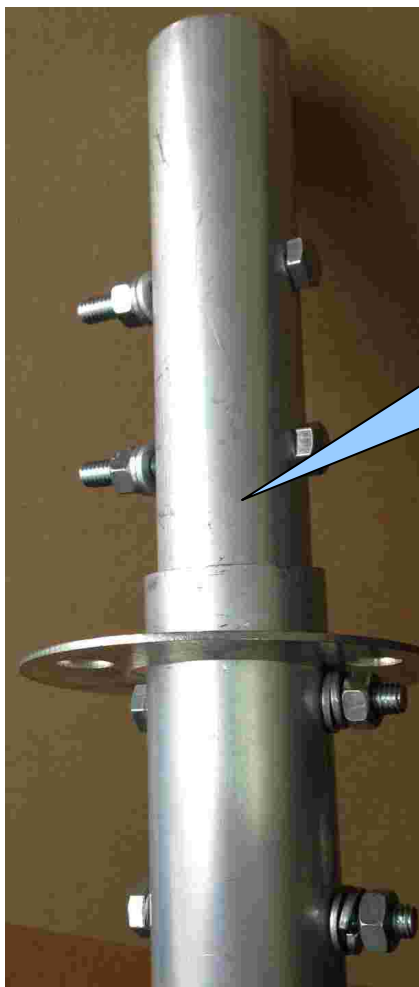
Узел в сборе:



Подпятник , крепит мачту к поверхности и Позволяет «положить» мачту для доступа к антенне в процессе эксплуатации.



Узлы мачты МИР 4.4 , D35 мм:

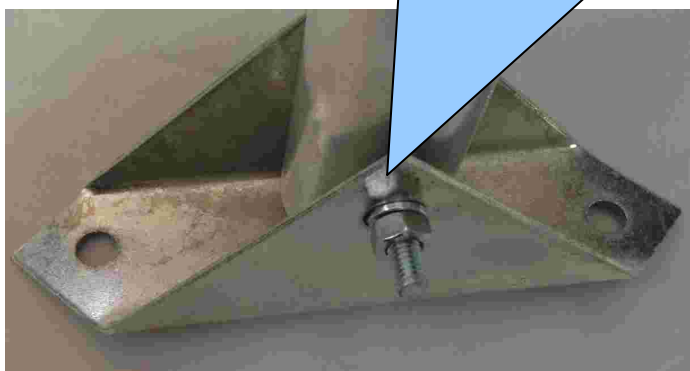


Прочная соединительная втулка, такое соединение не разбалтывается при ветровых нагрузках , в отличии от соединений хомутами.

Узел в сборе:



Подпятник , крепит мачту к поверхности и позволяет «положить» мачту для доступа к антенне в процессе эксплуатации.



Первый Антенный Завод Мир Антенн предлагает более 150 моделей антенн , крепления , мачты , кабельную продукцию , электронику для антенн и т п , **комплекты оборудование для приема цифрового ТВ — DVB-T2 ресиверы и антенны — более 60 моделей** . Весь ассортимент представлен на сайте : www.mir-antenn.ru . Будем рады взаимовыгодному сотрудничеству. Свяжитесь с нашими менеджерами по тел : **8(863) 307-9200, 307-9300, 307-9400, 2956-810** .